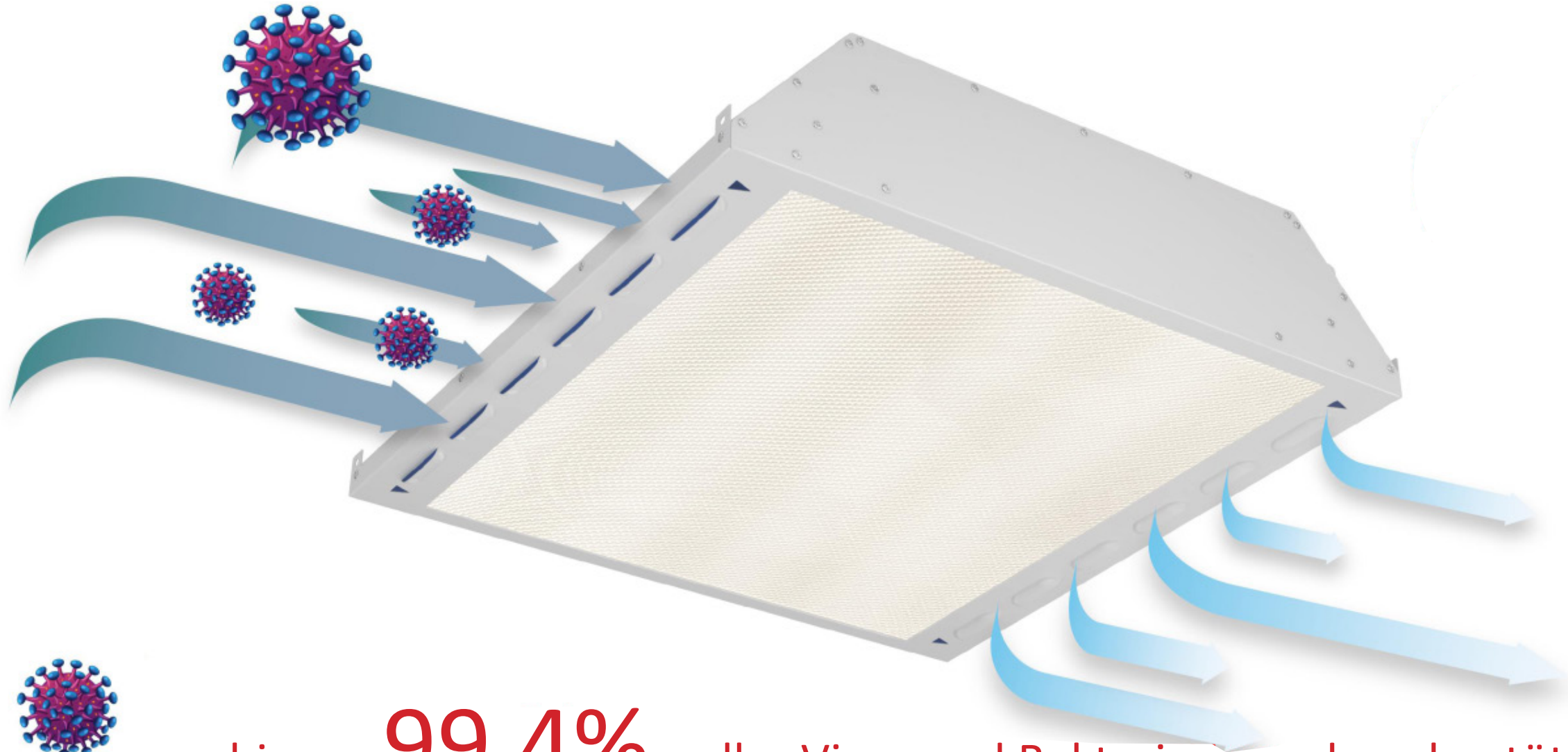




**NEMATEC**  
DISPLAY FACTORY

**DESI-RAY**

UV-C LEUCHTE 254



bis zu **99.4%** aller Viren und Bakterien werden abgetötet

## Antivirus UV-C Leuchte besteht aus 2 Modulen



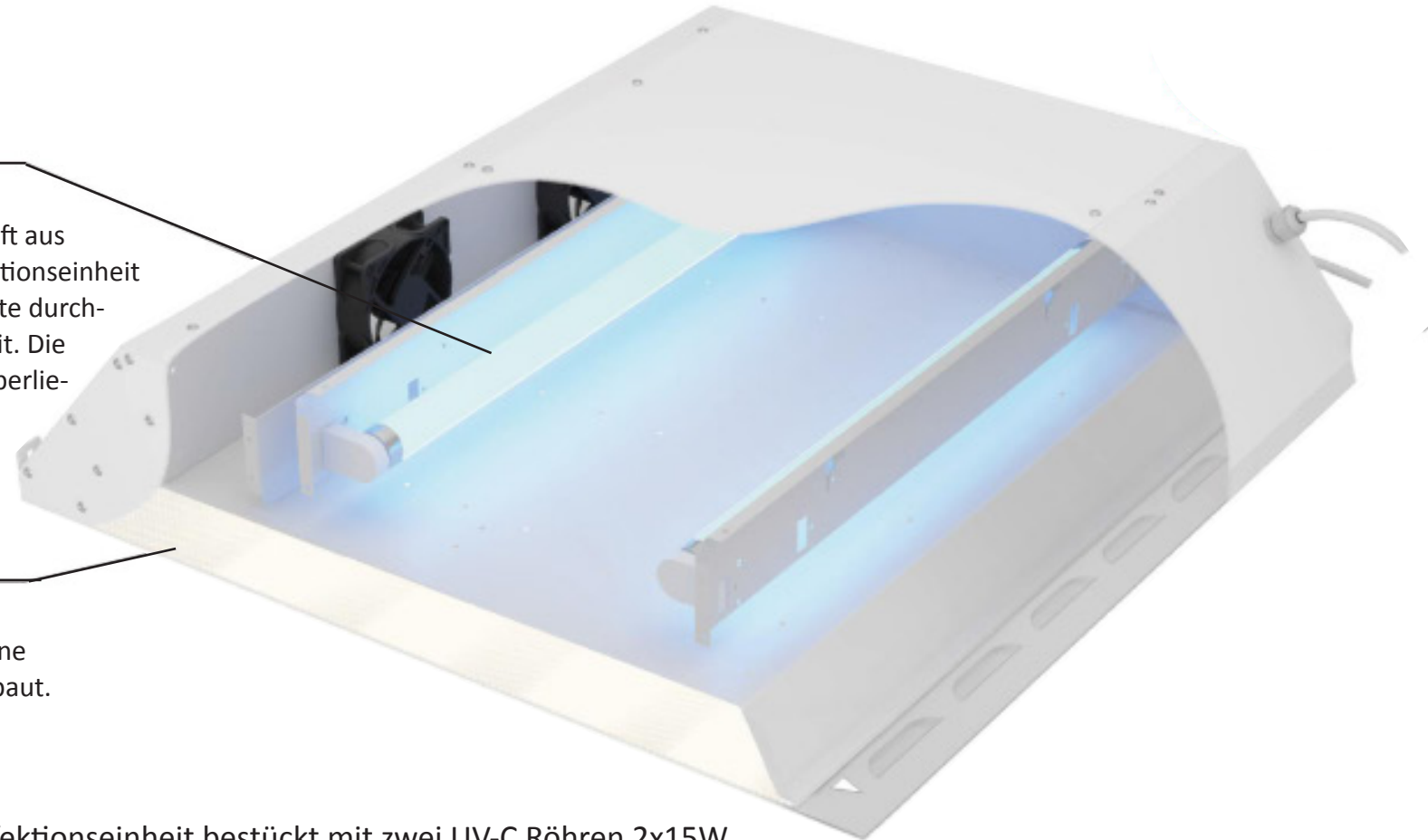
### UV-C DESINFEKTIONS MODUL

Mittels zwei geräuschlosen Ventilatoren wird die Luft aus dem Raum eingesaugt und durch die UV-C Desinfektionseinheit geleitet und verwirbelt. Dabei wird die kontaminierte durchströmende Raumluft von Viren und Bakterien befreit. Die dekontaminierte, saubere Luft wird auf der gegenüberliegenden Seite wieder in den Raum eingeleitet.



### LED-MODUL

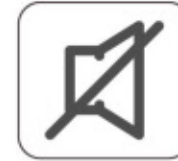
Im unterem Bereich der UV-C Antivirusleuchte ist eine LED Leuchteinheit mit 36 Watt / 3600 Lumen eingebaut.



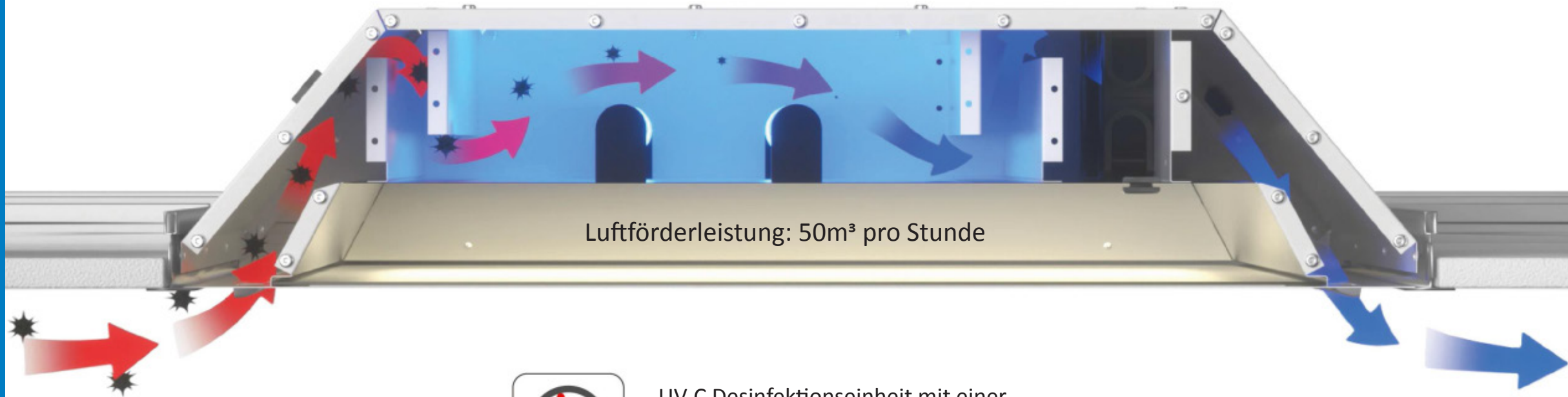
Desinfektionseinheit bestückt mit zwei UV-C Röhren 2x15W



Reinigt die Luft in  
Räumen bis ca. 30m<sup>3</sup>



Geräuschlose Ventilatoren  
ziehen die Luft durch die  
UV-C Desinfektionseinheit



UV-C Desinfektionseinheit mit einer  
Peak-Wellenlänge von 254 nm eliminiert  
gut 99,4% aller Viren und Bakterien.

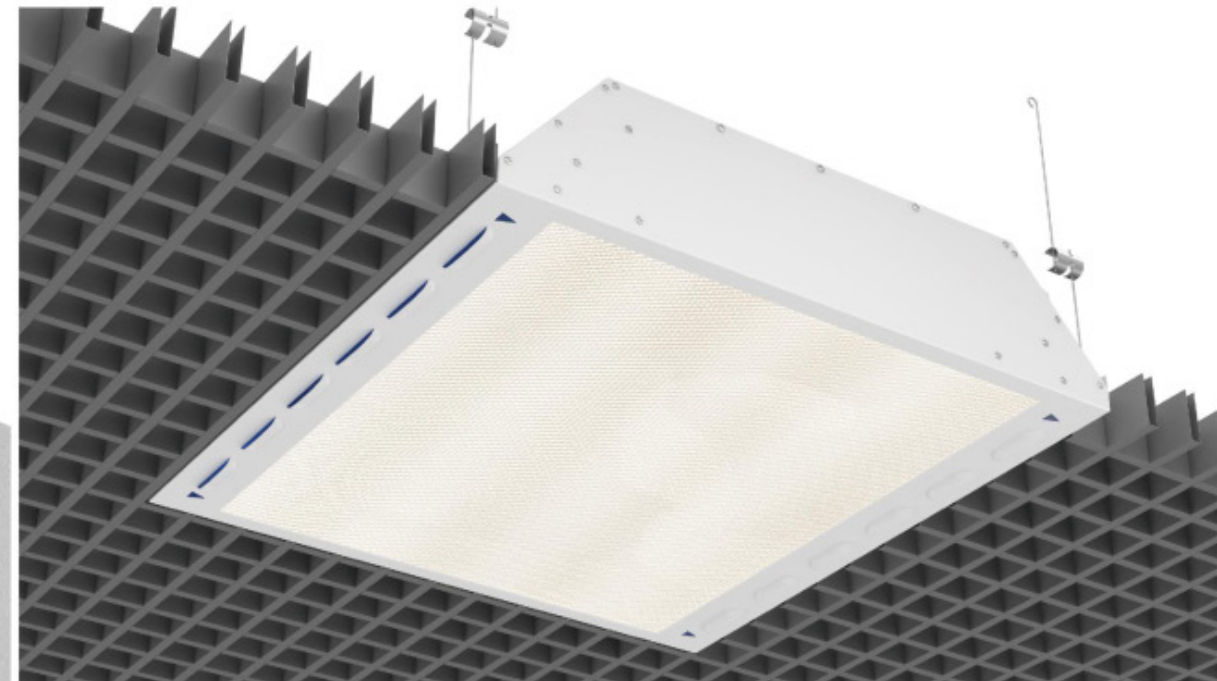


**UV-C 254 LED-Einbauleuchte**

Wird in die Rigipsdecke anstatt oder zusätzlich zu bestehenden Leuchten eingebaut.

**Alternativer Einbau in Rasterdecken**

Zusätzlich wird die Einheit durch Drahtseile oder Ketten abgesichert.

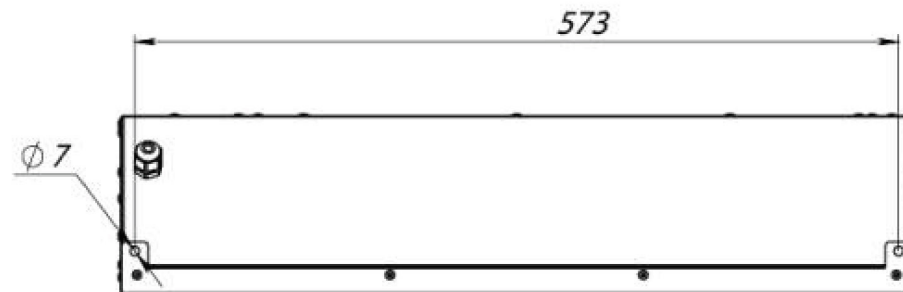
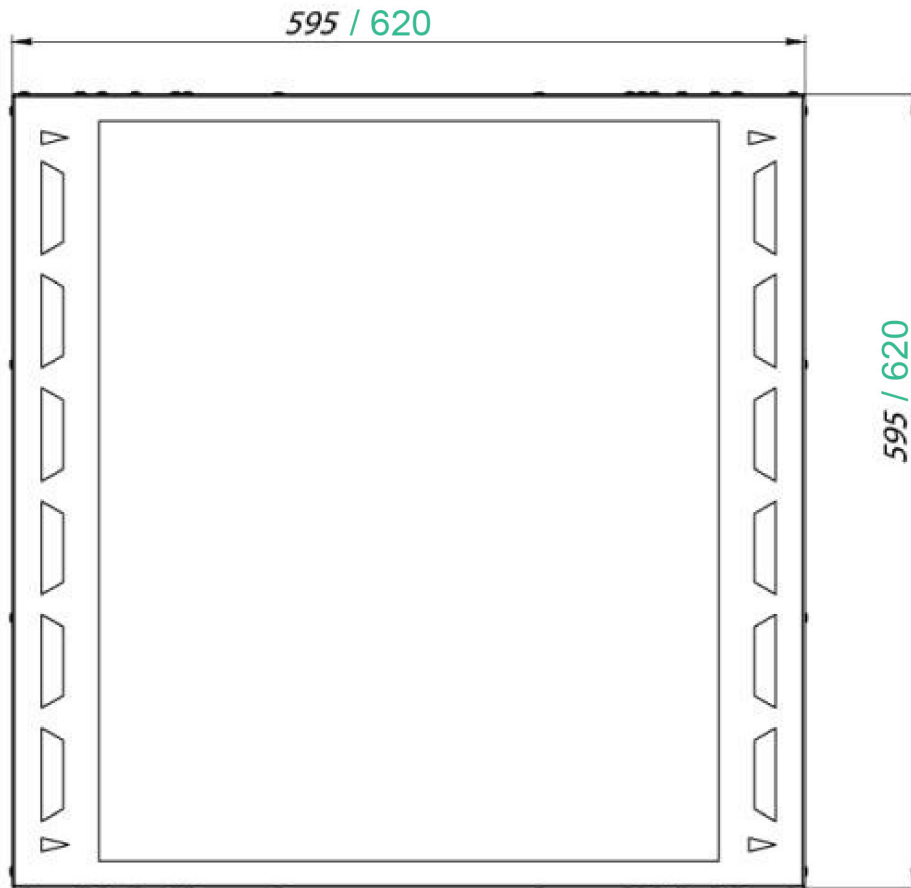


Als weitere Alternative kann die Leuchte auch sehr einfach von jeder Decke über ein Seilsystem abgehängt werden.

MAßE

TYP 1 - Deckengröße 600x600mm - Gehäusegröße 595x595mm

TYP 2 - Deckengröße 625x625mm - Gehäusegröße 620x620mm





UV-C Desinfektionseinheit mit einer Wellenlänge von 254nm, beseitigen 99,4 % aller Viren und Bakterien



Luftreinigungsvolumen: 50 m<sup>3</sup> pro Stunde



Gesamtleistungsaufnahme: 69 Watt  
(2x15 Watt UV-C, 36 Watt LED, 3 Watt Netzteil)



Lichtstrom (Raumlicht):  
3600 Lumen, 100 Lumen/Watt  
(>80Ra, 4000K)

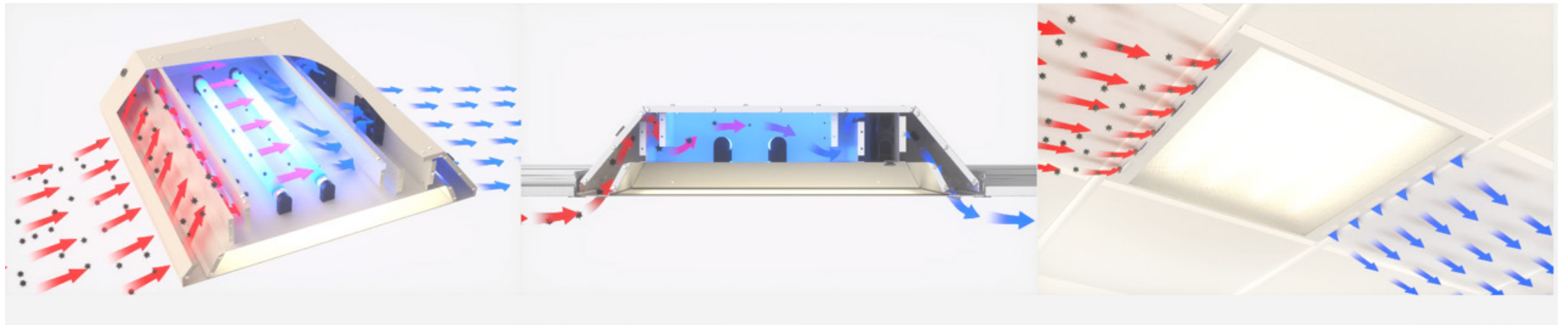
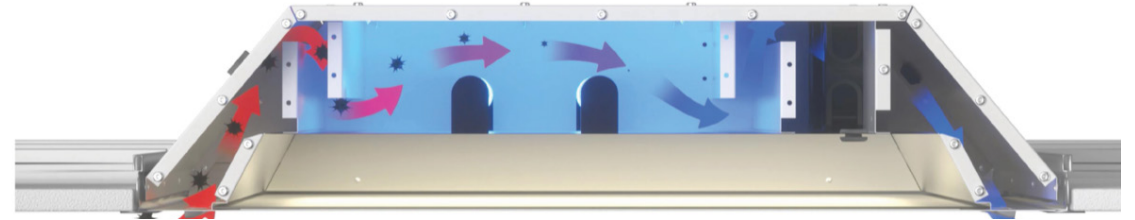
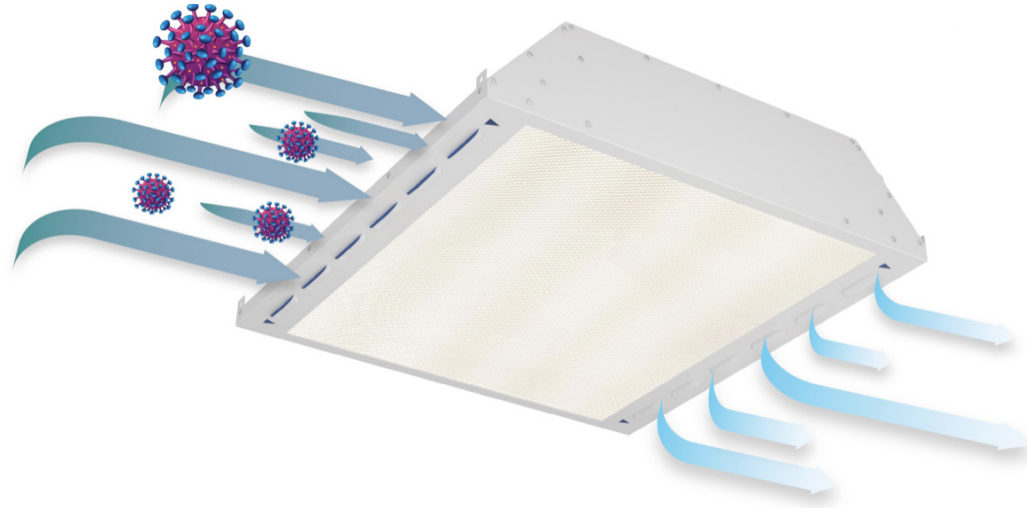


Eingangsspannung  
194V - 264V AC



Schaltvarianten: Einfache Schalterbedienung (AN/AUS) und DALI / KNX Option





NEMATEC Display Factory GmbH & Co. KG  
Hauptstrasse 1 - D - 65462 Ginsheim

Mobil: +49(0) 177 - 3180 - 175  
Tel.: +49(0) 6144 - 938 - 182

Mail: [info@nematecdisplay.de](mailto:info@nematecdisplay.de)  
[philipp.struth@nematecdisplay.de](mailto:philipp.struth@nematecdisplay.de)  
<https://www.nematec-displayfactory.de>